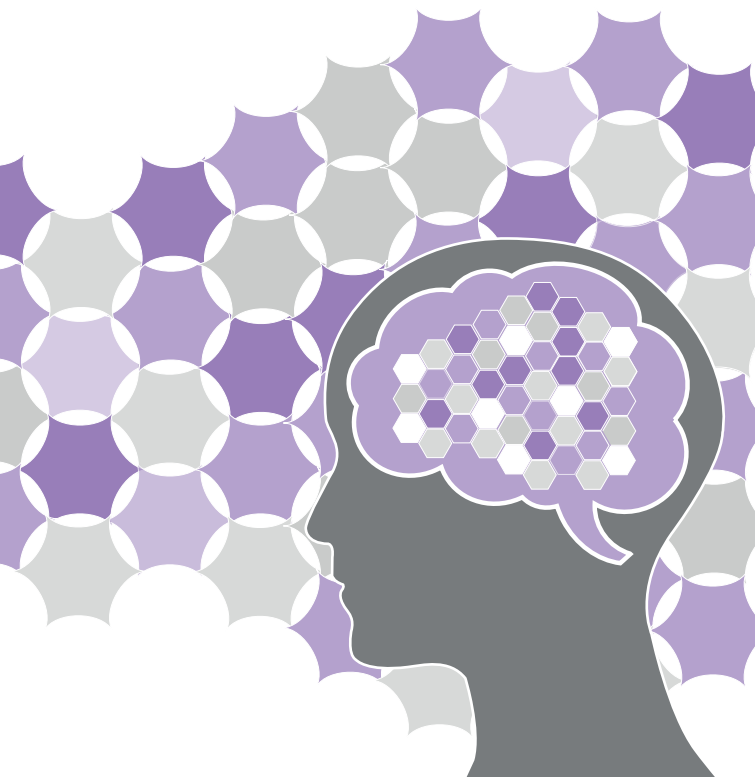




Empresa Pública de Emergencias Sanitarias
CONSEJERÍA DE SALUD Y FAMILIAS



espacio alzhéimer
Andalucía

www.alzheimerandalucia.es

Un espacio concebido para resolver dudas acerca de la enfermedad de Alzheimer a través de la experiencia y conocimiento de profesionales y de las asociaciones de familiares



UNIÓN EUROPEA
Fondo Europeo de Desarrollo Regional



¿Qué es “Espacio Alzheimer”?

“Espacio Alzheimer” es un entorno web financiado con Fondos FEDER, que tiene cómo principal objetivo acompañar a los familiares y cuidadores desde el inicio de la enfermedad hasta la etapa final, así como sensibilizar a la ciudadanía sobre la enfermedad de Alzheimer.



¿Quiénes participan?

En el proyecto participan profesionales especialistas en medicina de familia y comunitaria, neurología, psicología, neuropsicología, enfermería y oncología, entre otros.



¿Para qué es útil la web?



Hacer consultas de manera directa y personalizada con profesionales a través de correo electrónico.



Hacer constar nuestras preferencias de vida a familiares y amigos, a través de la guía disponible en la página web.



Obtener información elaborada por profesionales del sistema sanitario público y de asociaciones de familiares acerca de la enfermedad.



Enviar relatos, poemas, fotografías, pinturas a la web, relacionadas con algún aspecto de la enfermedad.

Para **resolver dudas** acerca de la enfermedad de **Alzheimer** contacta con:

SaludResponde
955 545 060
24 h / 365 días al año



www.alzheimerandalucia.es

Envía un email desde el apartado “consultas” de la web